









**เมนูระบบงาน**

ระบบงานหลัก	คำนวณคุณภาพชีวิต ไม่บันทึก	ระบบรายงาน
 บันทึกการประเมินคุณภาพชีวิต	 ค่าวน 9-THAI	 รายงานหลัก
 แก้ไข/ลงทะเบียนผู้ป่วย	 ค่าวน CKD-EPI	 กราฟคุณภาพชีวิต
 ตรวจสอบ/แก้ไข ข้อมูล		

 ปิดโปรแกรม

การเตรียมเครื่องคอมพิวเตอร์  
สำหรับติดตั้งโปรแกรม 9-THAI

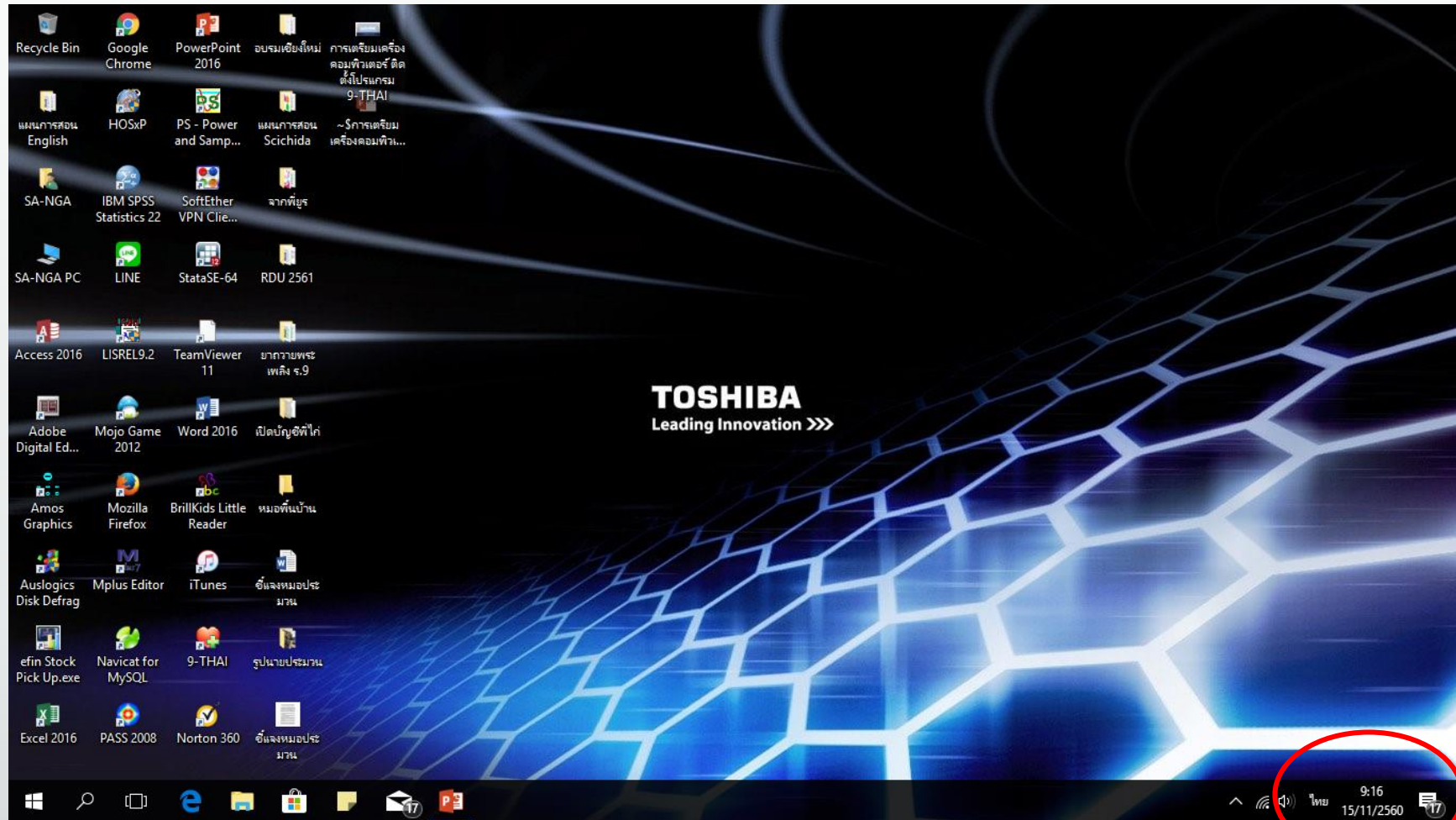
## เพื่อความรวดเร็วในการติดตั้ง ควรเตรียมพร้อมเครื่องคอมพิวเตอร์เบื้องต้น ดังนี้

- ตรวจสอบรูปแบบวันที่ว่าเป็นแบบ ค.ศ. หรือ พ.ศ. หากเป็นแบบ ค.ศ. ให้เปลี่ยนเป็นรูปแบบ พ.ศ. (โปรแกรม 9-THAI ต้องกรอกวันที่เป็นแบบ พ.ศ. เพื่อคำนวณอายุของผู้ป่วย ณ วันที่ประเมินคุณภาพชีวิต)
- ตั้งค่า Folder ที่ถูกซ่อนไว้ แล้วทำการกำหนดให้มีการ Show hidden files เพื่อสำหรับคัดลอกไฟล์ฐานข้อมูลของโปรแกรม 9-THAI ลงในเครื่องที่จะติดตั้งโปรแกรม 9-THAI
- เครื่องคอมพิวเตอร์ต้องใช้ระบบปฏิบัติการ Windows และแนะนำว่าควรเป็น Windows 7 ขึ้นไป

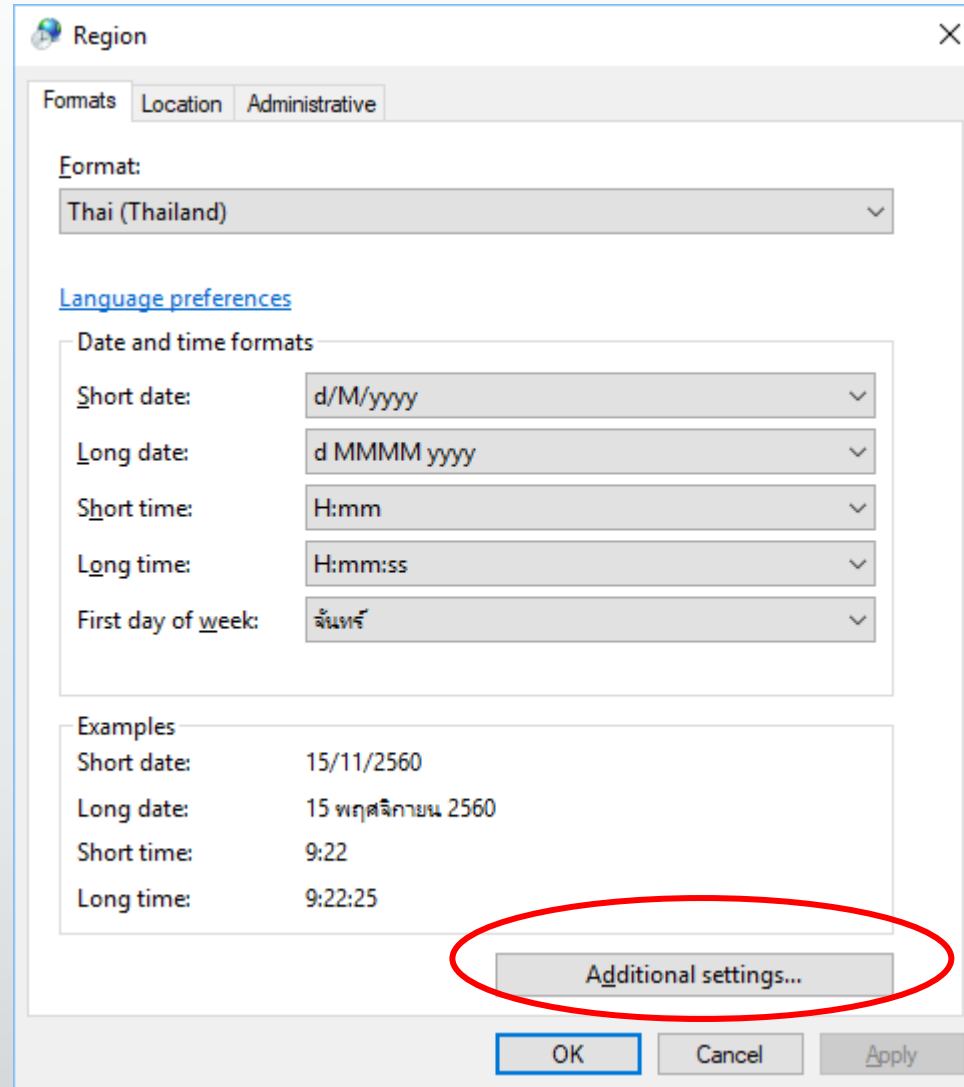
## I. การเปลี่ยนรูปแบบวันที่จาก ค.ศ. เป็น พ.ศ.

- หากไม่กำหนด รูปแบบวันเดือนปีเกิด และอายุ ของผู้ป่วย จะแสดงค่าได้ไม่ถูกต้อง

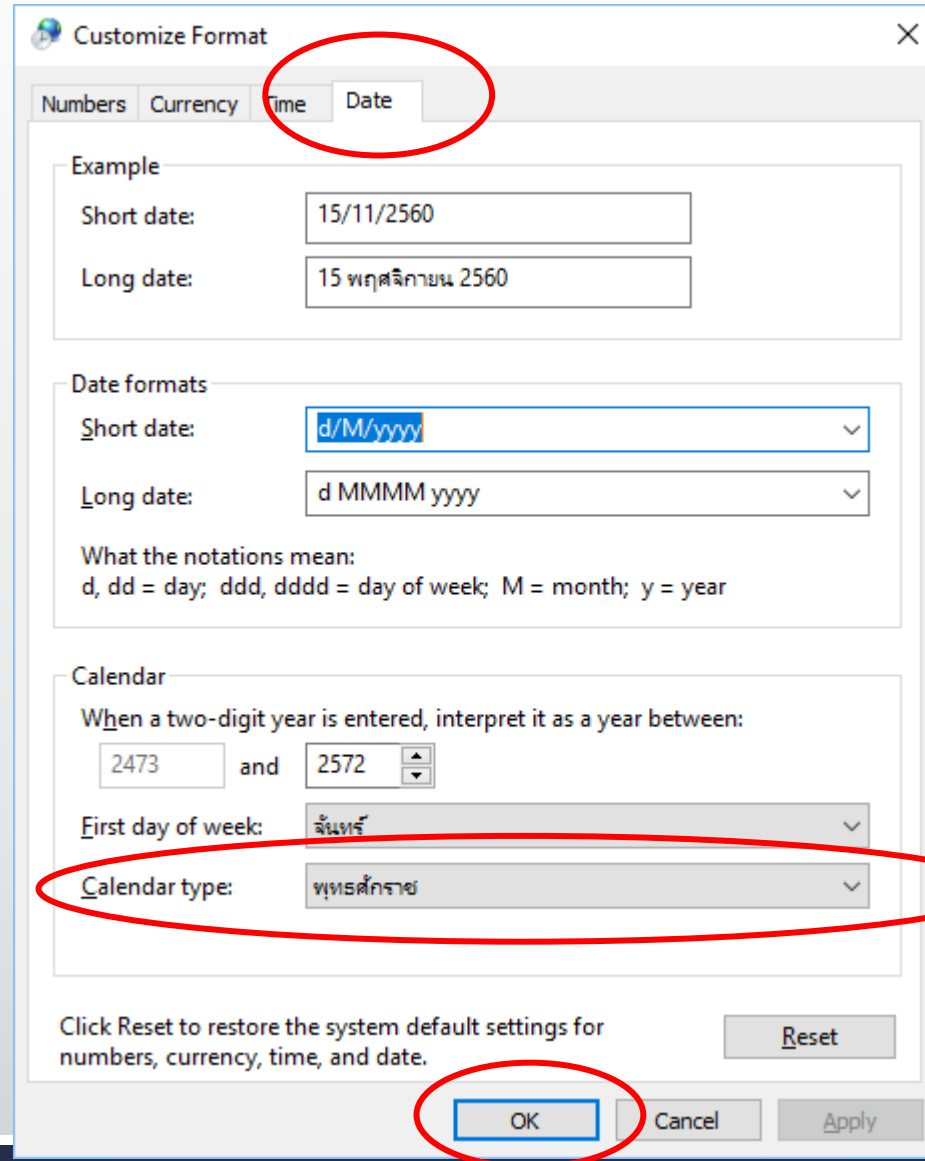
1. ตรวจสอบรูปแบบวันที่ตรงมุมล่างขวาของหน้าจอ ใ้หน้าฬิกาแสดงเวลา ถ้ายังเป็นรูปแบบ ค.ศ. ต้องเปลี่ยนเป็น พ.ศ.ก่อน



## 2. ไปที่ Control panel เลือก Region and language เลือก Additional setting

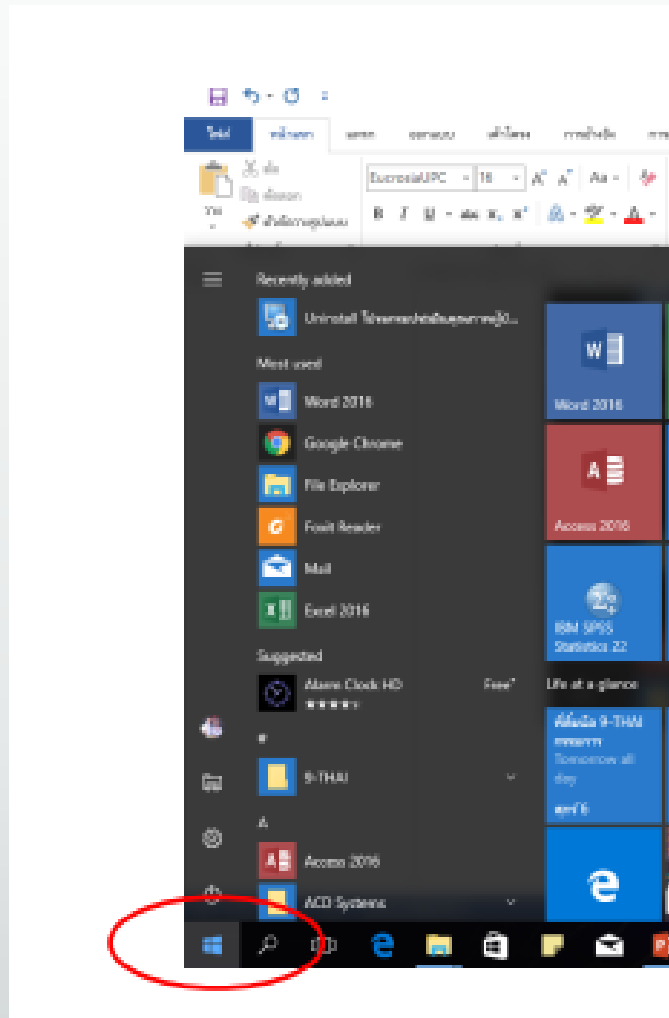


3. คลิกเลือกตรงแท็บ "Date" แล้วเปลี่ยนตรง Calendar type ให้เป็น "พุทธศักราช" แล้วกด "OK"



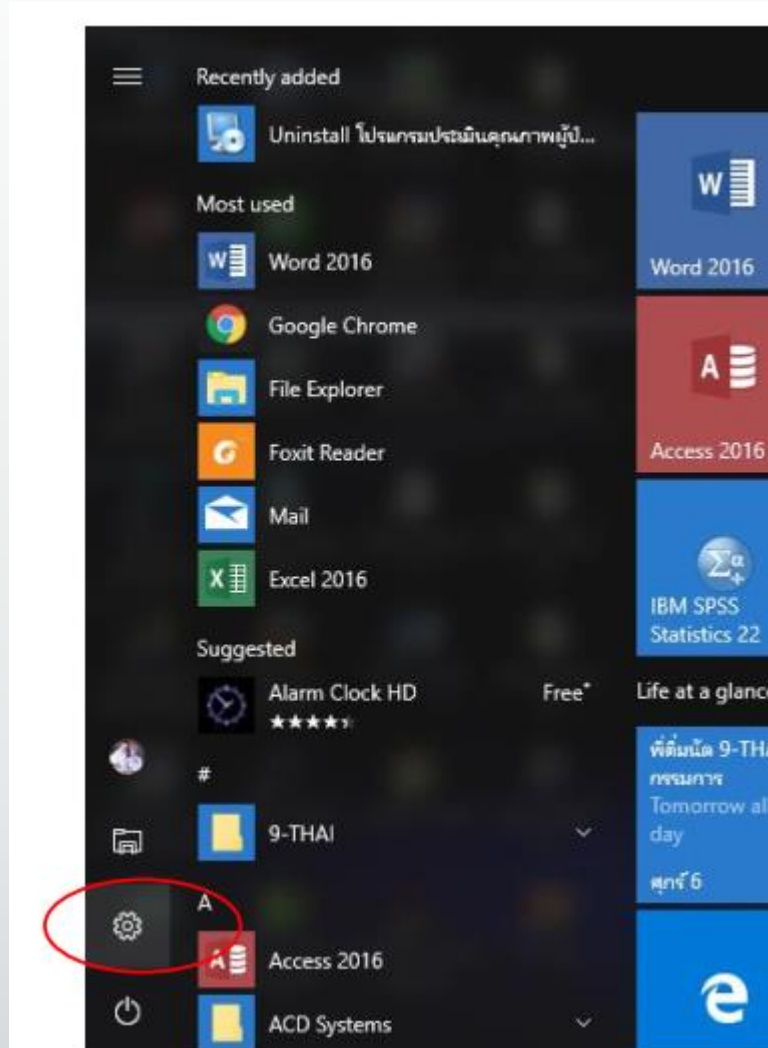
ถ้าหา control panel ไม่พบ  
กรณีใช้ Windows 10

# 1. ไปที่ปุ่ม Start menu หรือปุ่ม Windows

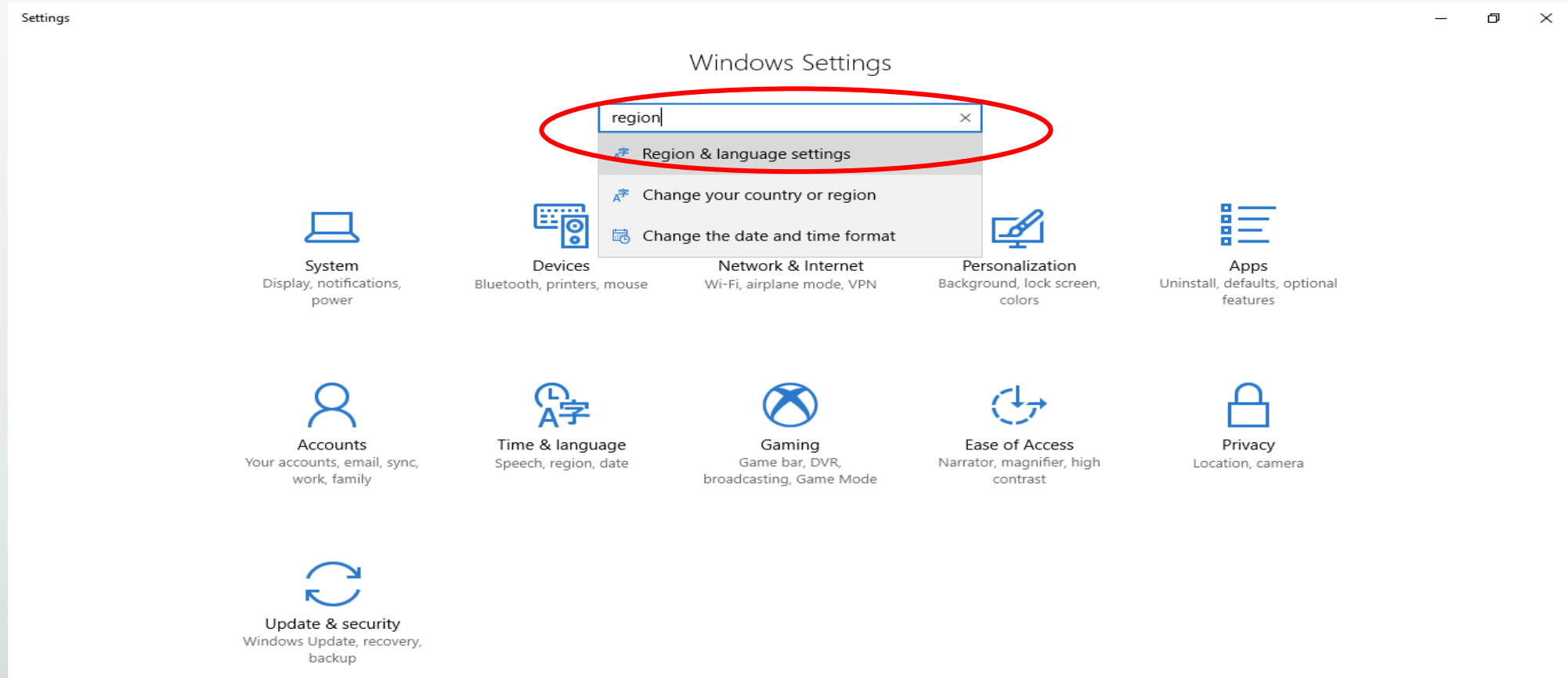




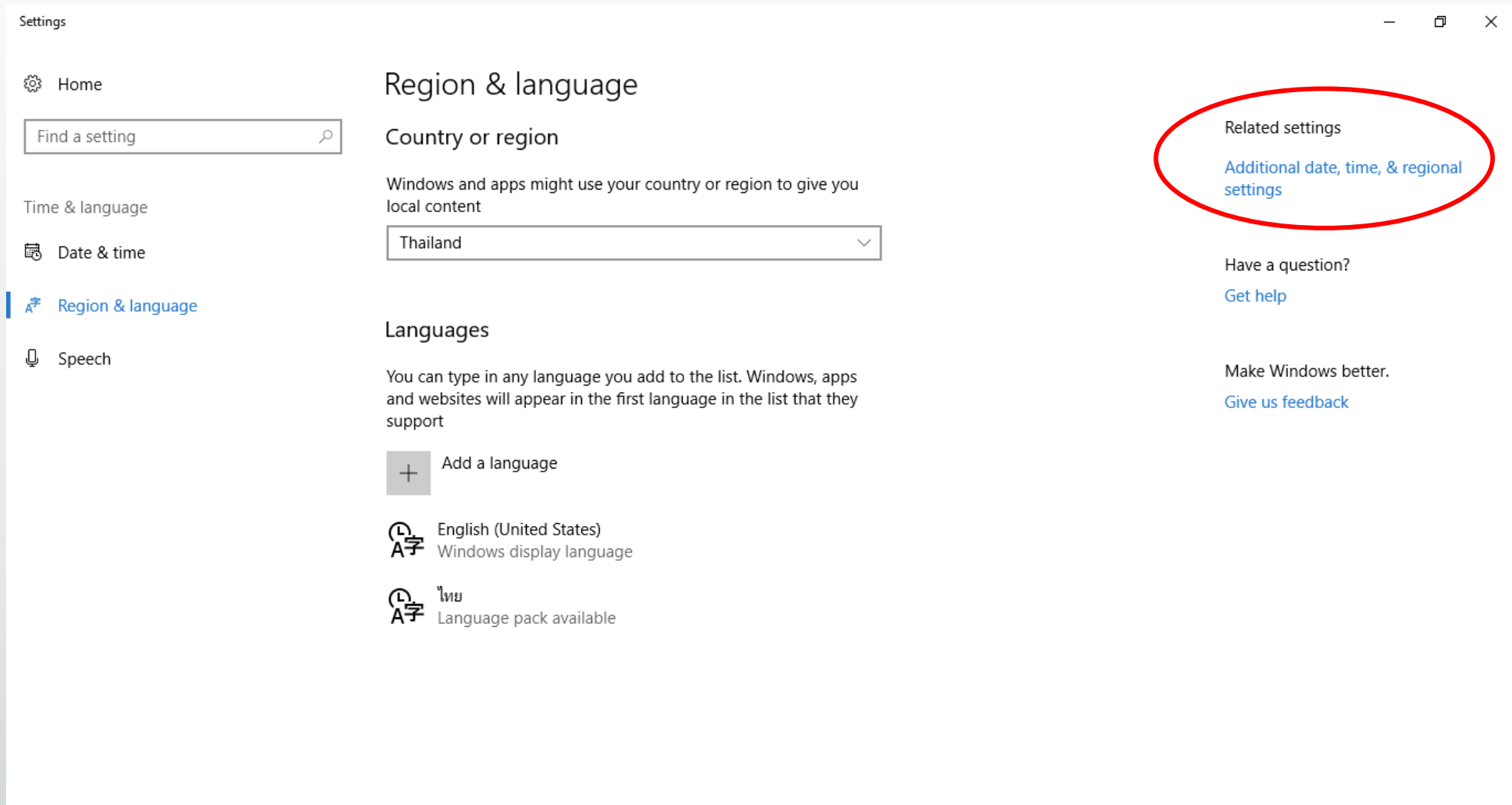
## 2. เลือกปุ่ม Settings



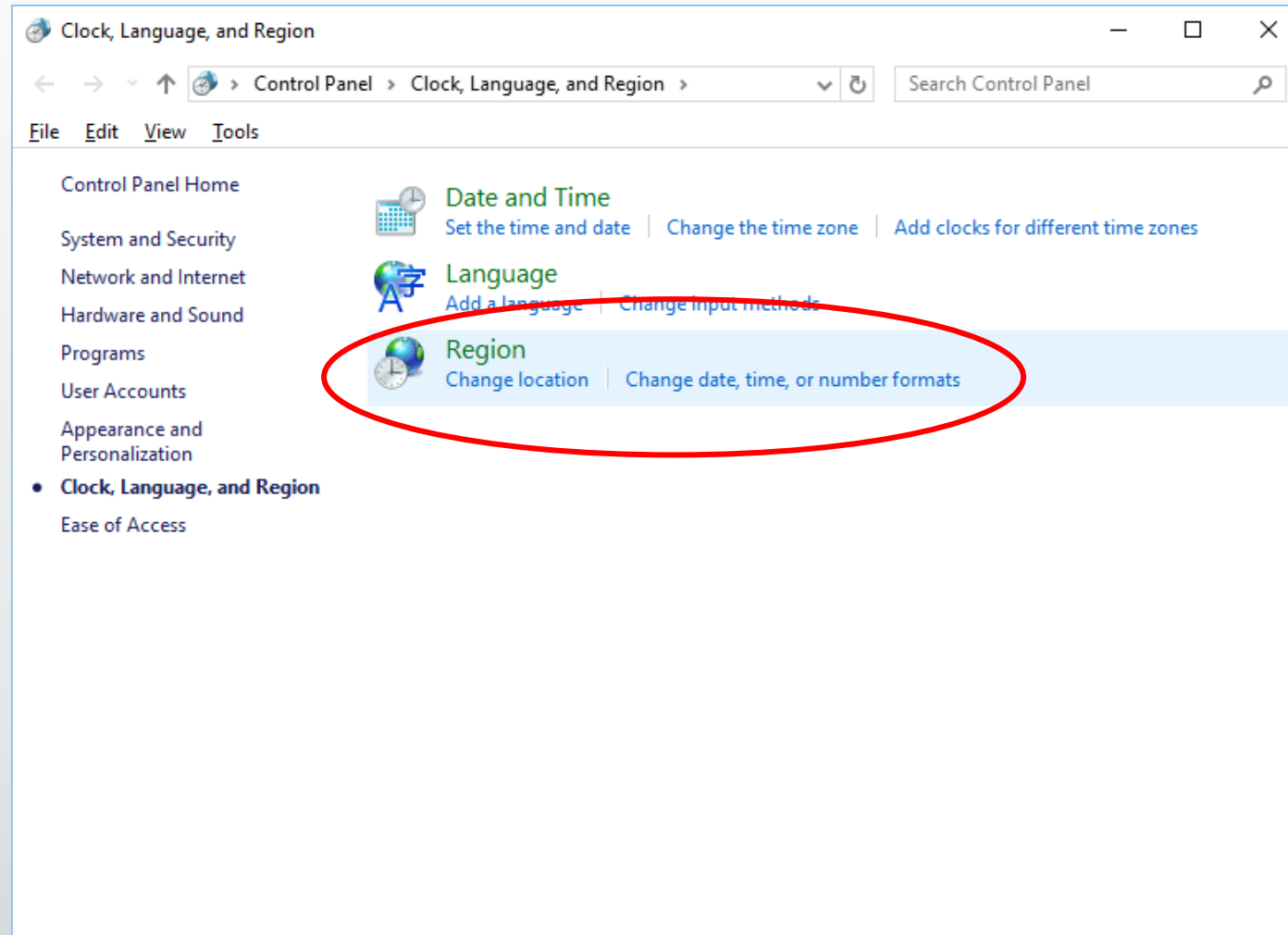
### 3. ที่หน้าต่าง Windows Settings พิมพ์คำว่า "region" แล้วเลือก "Region & language settings"



## 4. ตรง Related settings เลือก “Additional date, time, & regional settings”



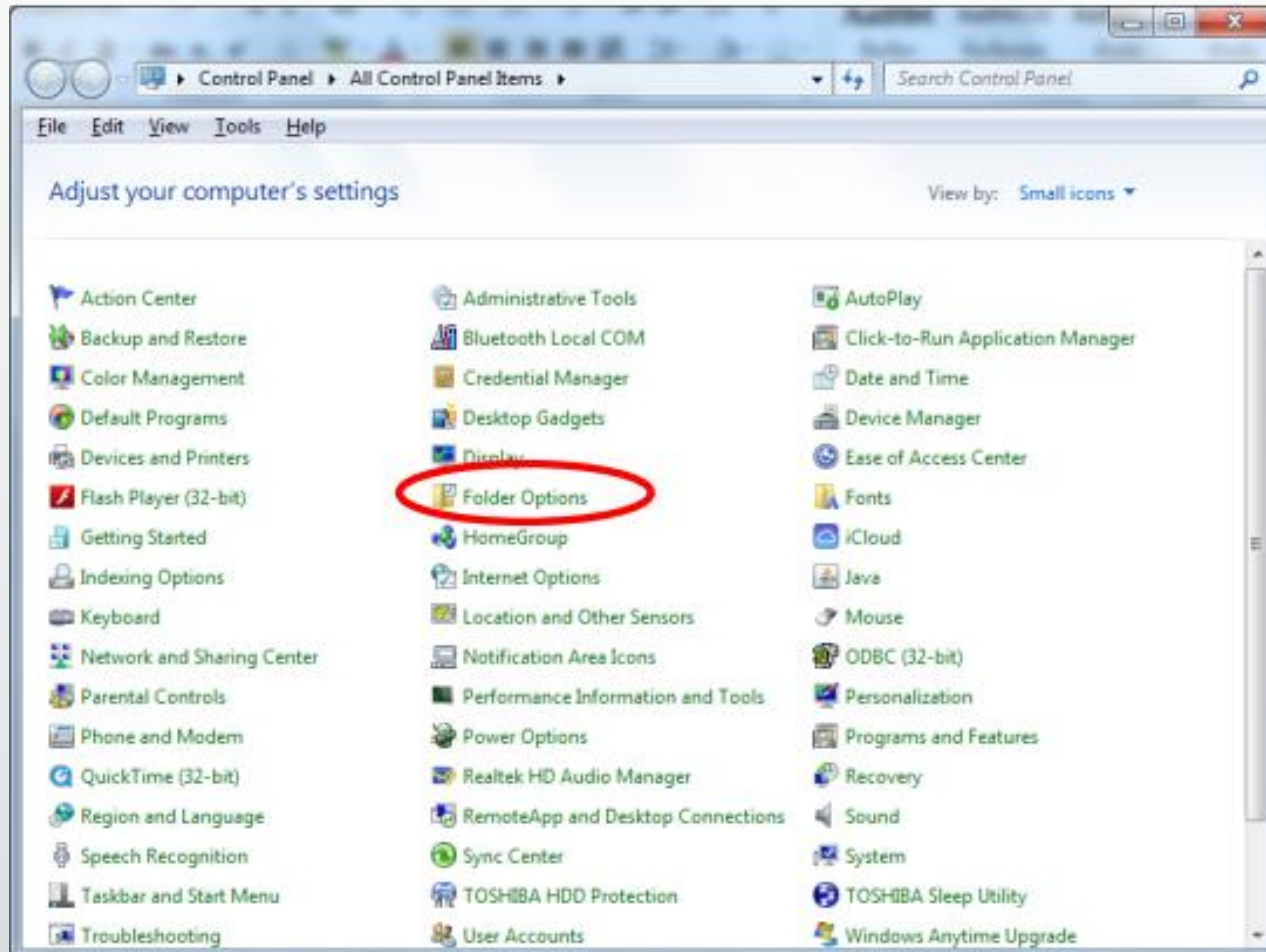
## 5. ตรง Region เลือก “Change date, time, or number formats” จะเจอหน้าจอกำหนด Region



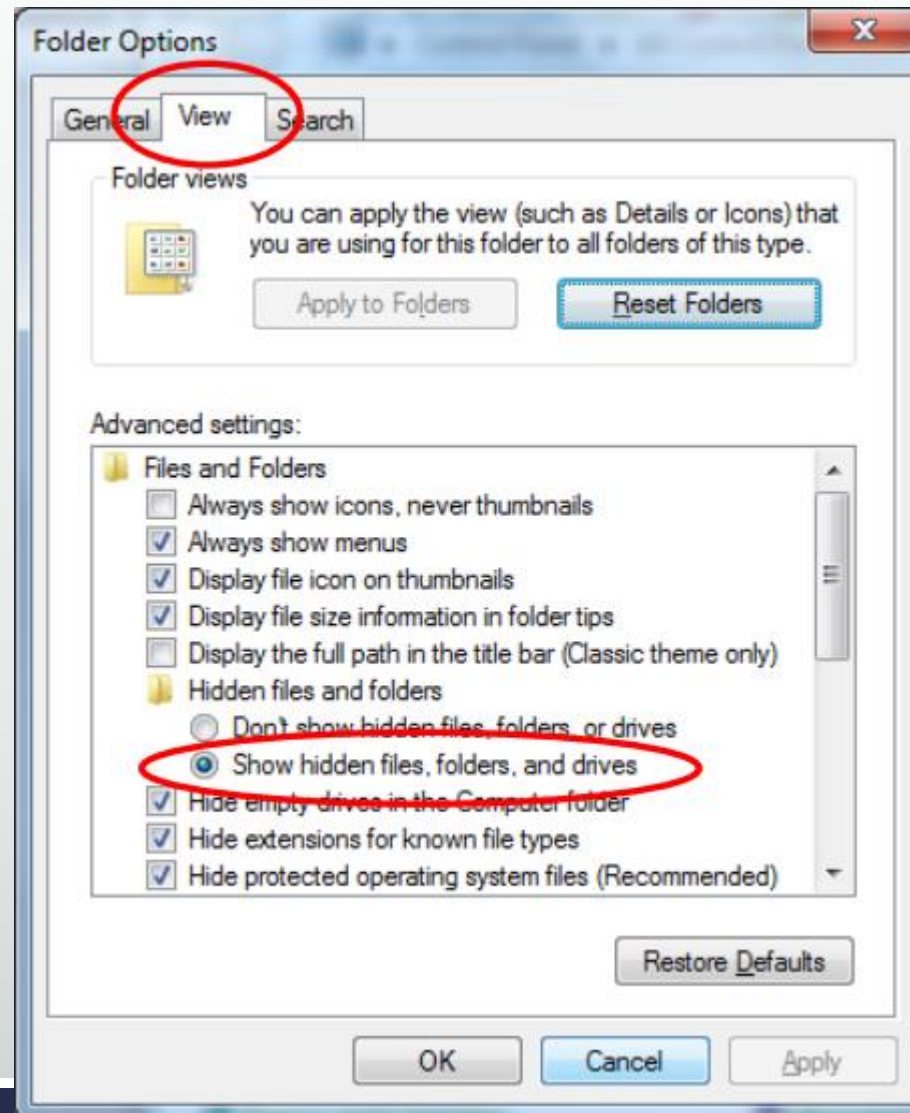
## II. การกำหนดให้มีการ Show hidden files

- หากไม่กำหนด จะไม่พบตำแหน่งที่จะวาง (Paste) ฐานข้อมูลโปรแกรม 9-THAI ที่ C:\ProgramData\MySQL\MySQL Server 5.5\data
- สาเหตุเกิดจาก Folder ถูกซ่อนไว้ ให้ทำการกำหนดให้มีการ Show hidden files

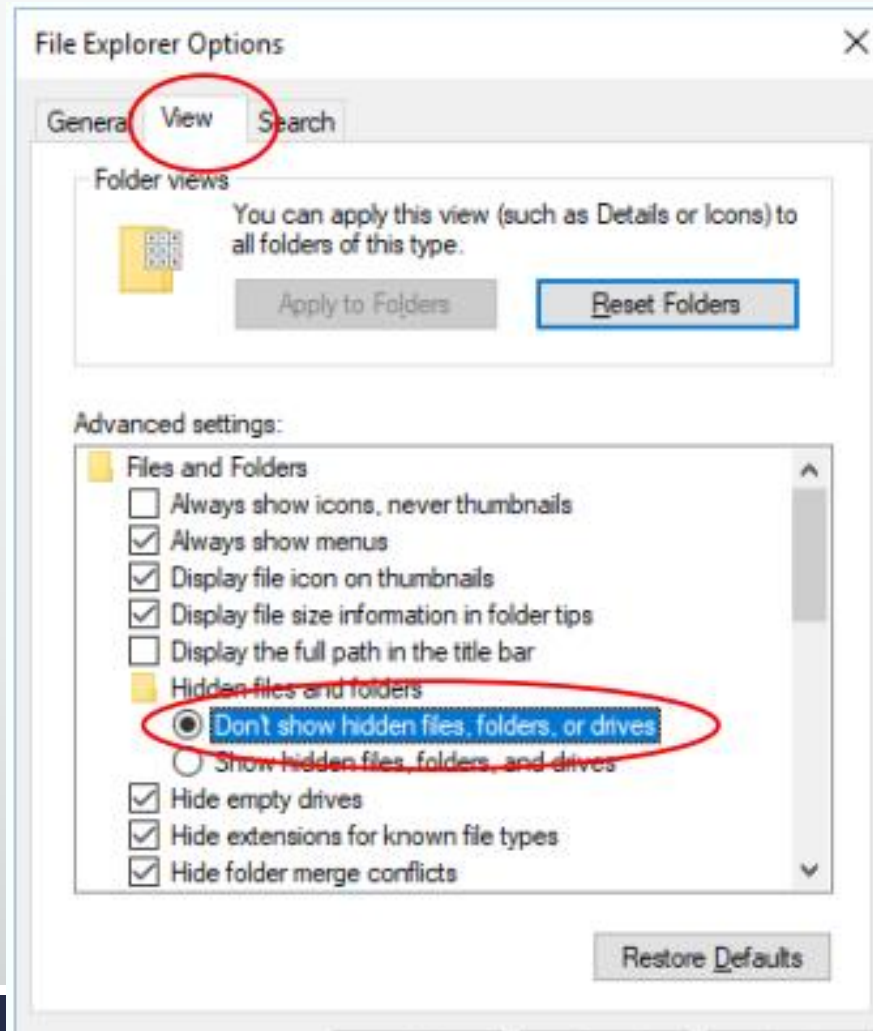
# 1. ไปที่ Control panel เลือก "Folder Options"



2. ให้คลิกที่ Tab ชื่อ "View" ในหน้าต่าง Folder Options จากนั้นเลือก "Show hidden files, folders, and drives"



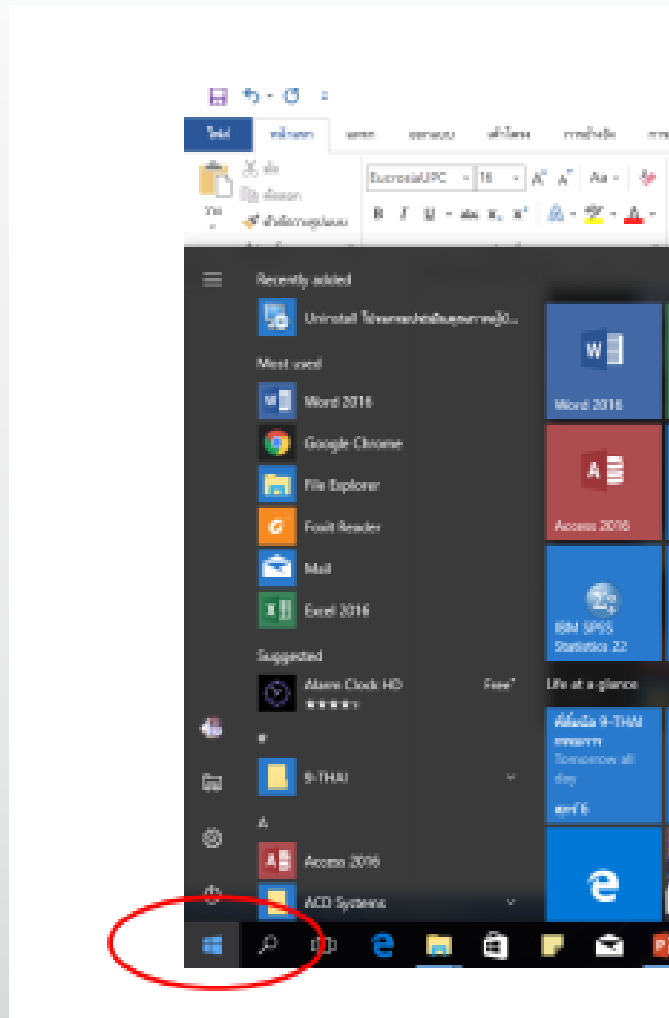
3. เมื่อ Copy and Paste โฟลเดอร์ 9thai เสร็จเรียบร้อยแล้ว ควรเปลี่ยนกลับเป็น "Don't show hidden files, folders or drives" ดังค่าตั้งต้นของเครื่องคอมพิวเตอร์ เพื่อป้องกันไฟล์โปรแกรมถูกลบโดยไม่ตั้งใจ



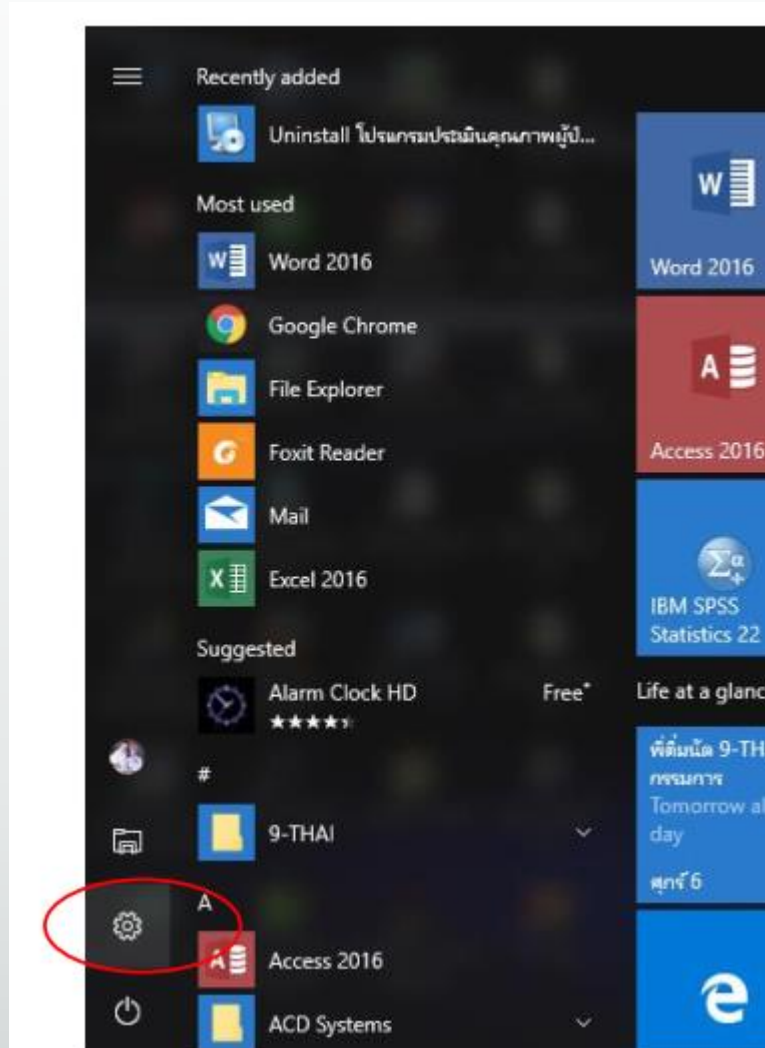


ถ้าหา folder option/control panel ไม่พบ  
กรณีใช้ Windows 10

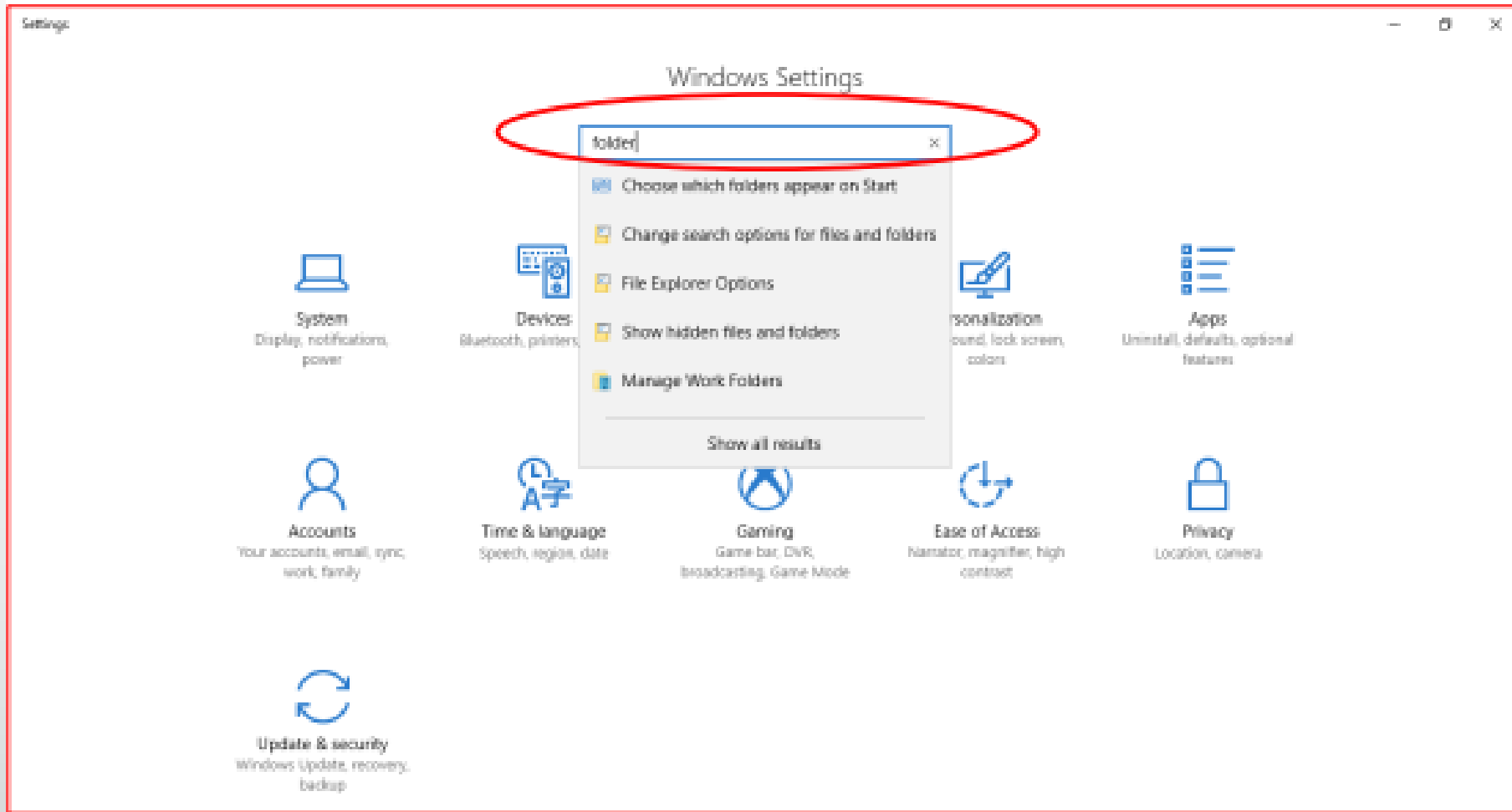
# 1. ไปที่ปุ่ม Start menu หรือปุ่ม Windows



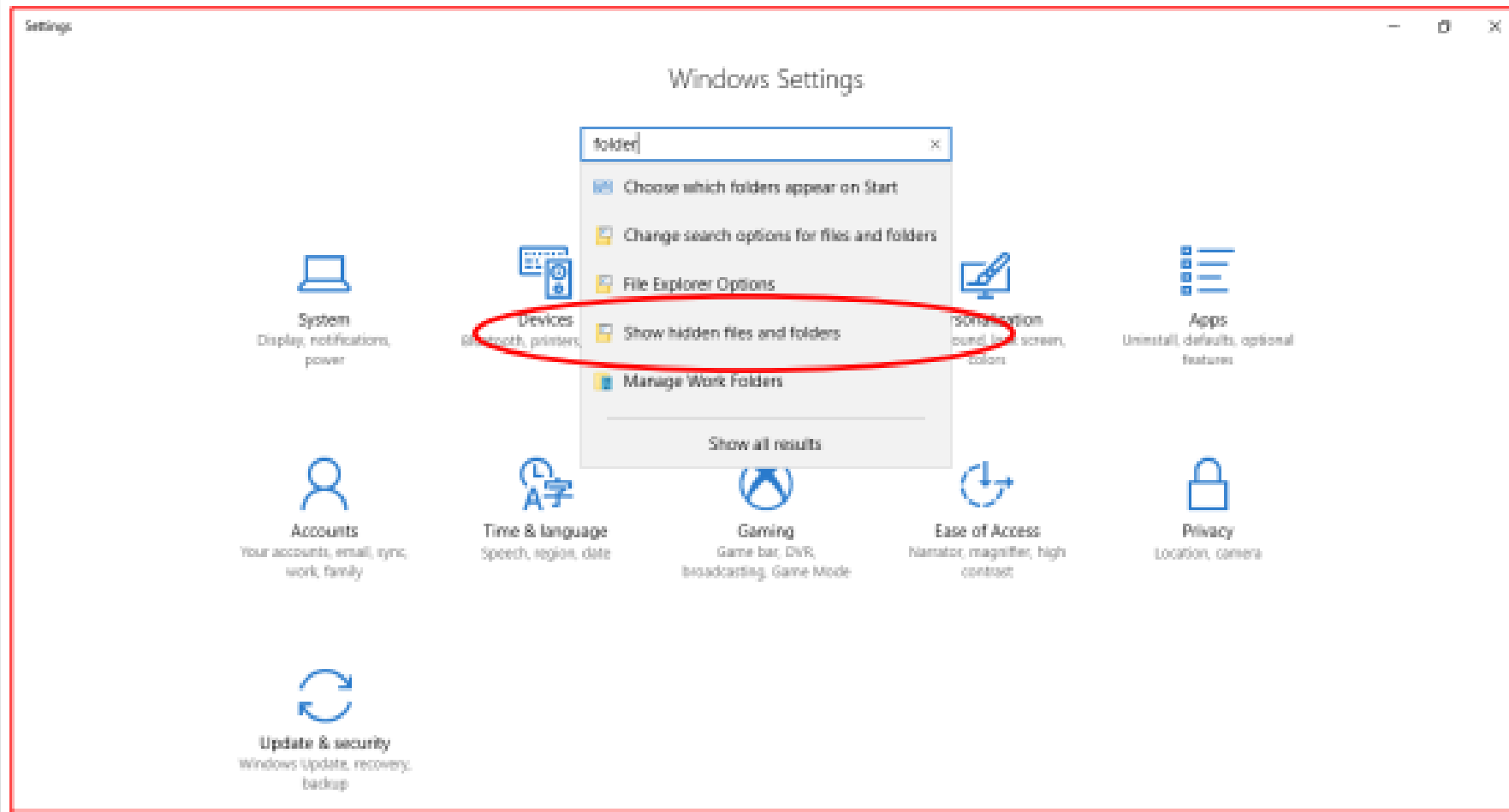
## 2. เลือกปุ่ม Settings



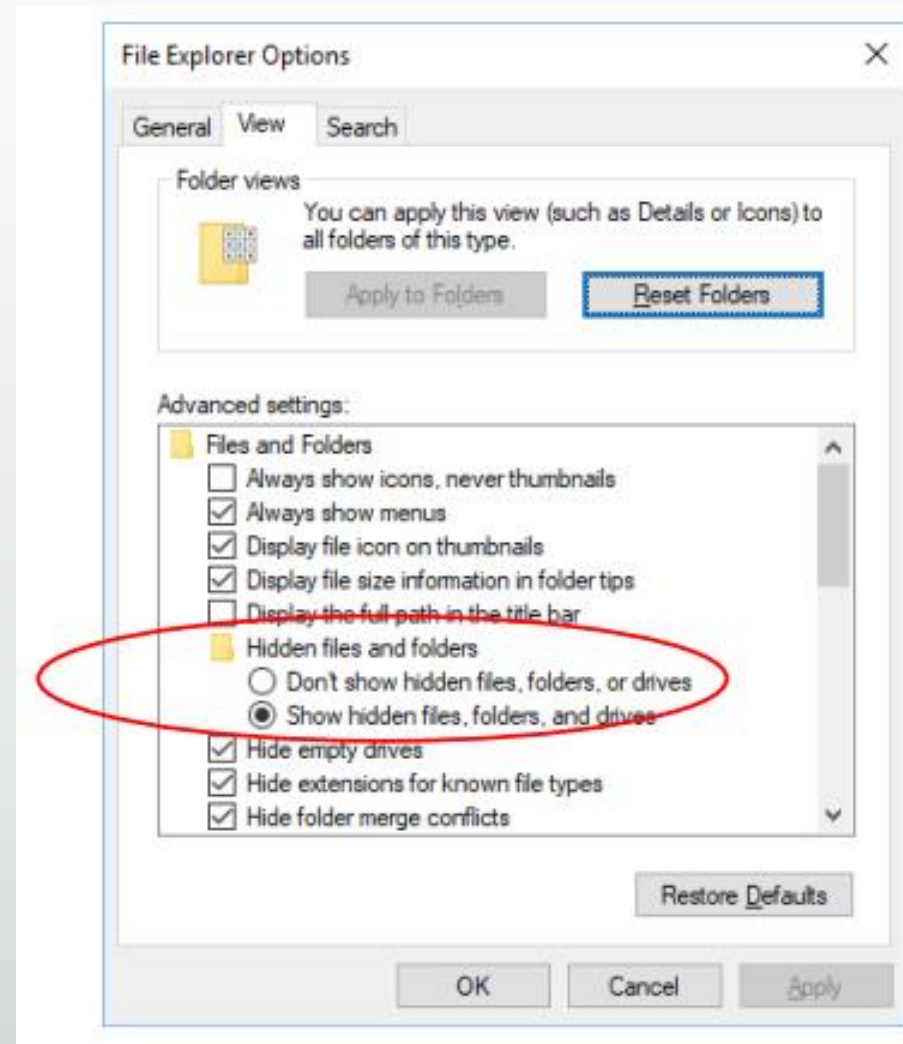
### 3. ที่หน้าต่าง Windows Settings พิมพ์คำว่า "folder"



## 4. เลือก Show hidden files and folders



5. ให้คลิกที่ Tab ชื่อ "View" ในหน้าต่าง File Explorer Options จากนั้นเลือก "Show hidden files, folders, and drives"



6. เมื่อ Copy and Paste โฟลเดอร์ 9thai เสร็จเรียบร้อยแล้ว ควรเปลี่ยนกลับเป็น "Don't show hidden files, folders or drives" ดังค่าตั้งต้นของเครื่องคอมพิวเตอร์ เพื่อป้องกันไฟล์โปรแกรมถูกลบโดยไม่ตั้งใจ

